



IDMUSEN GPS Tracker V1.0

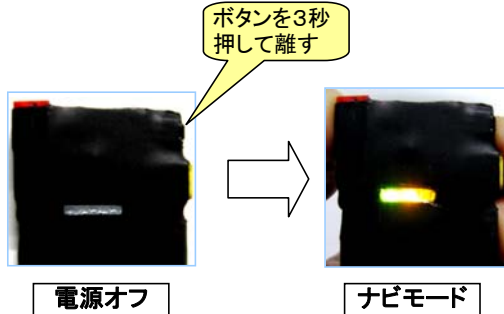
クイックスタート説明書(2010年1月)



お買求め後、即座に軌跡データを取得する場合、下記手順で行ってください。
お急ぎでない場合はソフトをインストール後、各種設定も行えます。
【忍者】シリーズ本体付属の全品番(チビ350(K/Y/T)・730・1100・2000
・ハイパーCAR忍者チビ)の操作は同様です。

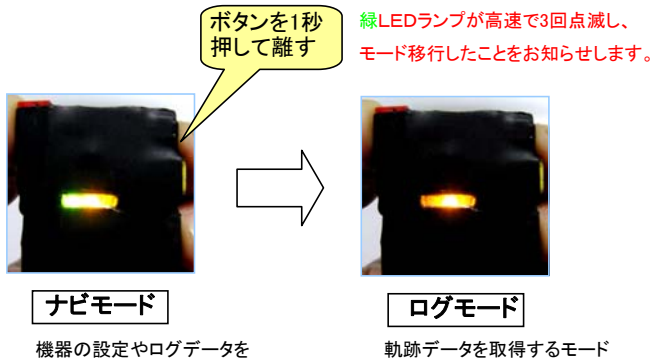
ステップ1. 【ナビモード】(各種設定や軌跡データをパソコンへ転送するモード)

電源スイッチを3秒長押し【ナビモード】にします。
緑、オレンジ、赤のLEDランプが点灯していることを確認します。
直後、緑LEDが点滅となり、オレンジLEDが点灯、赤LEDが消灯します。



ステップ2. 【ログモード】(軌跡データを所得する際のモード)

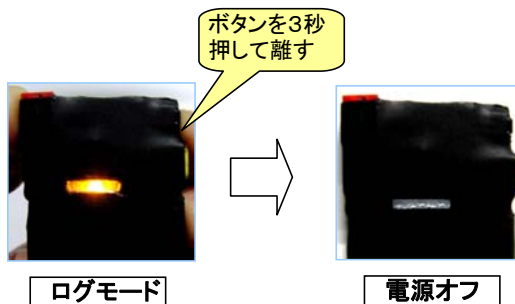
更に電源スイッチを1秒押し【ログモード】にします。
※緑LEDランプが高速で3回点滅し、モード移行したことをお知らせします。
ここから衛星測位が始まります。初めて利用する場合、上空が開けた場所で
忍者本体のランプ面を空に向けてと早く測位できます。約1分後、測位すると
緑LEDとオレンジLEDと共に点滅となり、ログ開始します。



機器の設定やログデータをパソコンへ転送するモード
軌跡データを取得するモード
※オプションキットの【ハイパーCAR忍者】をお買求めで車両への装着時も同様、この状態をご利用頂けます。
衛星軌道の測位を確実に行わず装着するとデータを取得出来ない場合がありますのでご注意ください。

ステップ3. 【電源を切る】

電源スイッチを3秒長押し電源オフにします。
※緑LEDとオレンジLEDが3回同時点滅後消灯となります。



- ステップ4.** 忍者専用ソフトをインストールする
 CDROMにあるインストール手順書を参照ください。
 インストール後再起動し、忍者ソフトを立ち上げてください。



- ステップ5.** 軌跡データを地図で表示するには
 電源スイッチを3秒長押し、LEDランプが点灯していることを確認します。
 本機は【OFF】→【ナビ】の操作となります

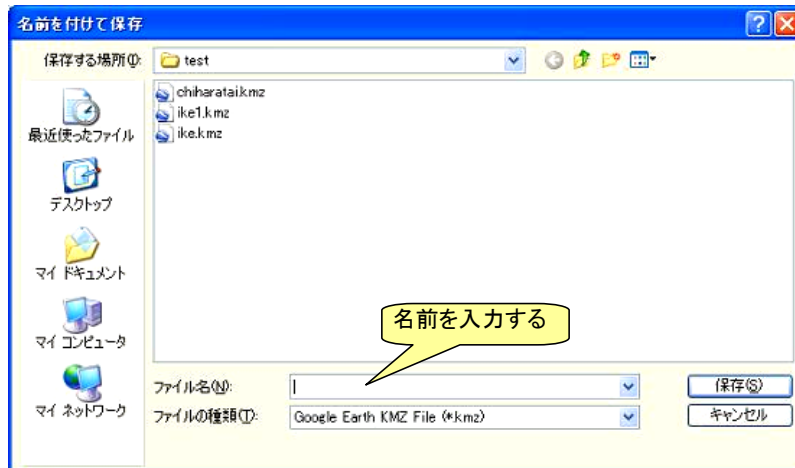
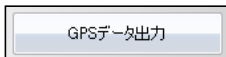


- ステップ6.** 軌跡データを取込み、地図を表示する
 「GPSデータ取得」ボタンをクリックし、軌跡データを取り込む。
 取り込み後「地図表示」ボタンをクリックすると、地図が表示されます。
 若しくはダブルクリックすることで、ひとつの軌跡だけが表示され



ステップ7. グーグルアース形式を出力

出力したい軌跡を選択して、「GPSデータ出力」ボタンをクリックする。
名前を入力し、ファイルを保存します。



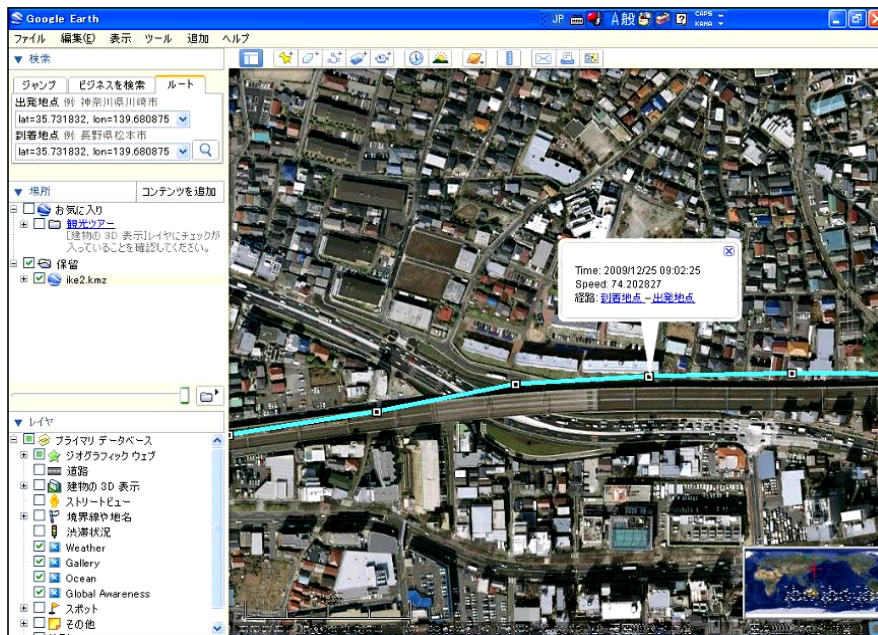
ステップ8. グーグルアースで見る

※グーグルアースを事前に下記サイトからダウンロードし、インストールする。

<http://earth.google.co.jp/>

ステップ6で保存したファイルをダブルクリックする。

見たいポイントをクリックすると、日時とスピードが表示されます。



忍者シリーズ主な共通仕様:

- 1) パソコン操作が苦手の方でも、簡単ソフトで操作可能。
- 2) ログポイント125000点、ログデータの保存、削除が行え、繰り返し使用可能。
- 3) 充電式リチウム電池使用で繰り返し600回以上利用可能。